



Chaource
mise au
tombeau



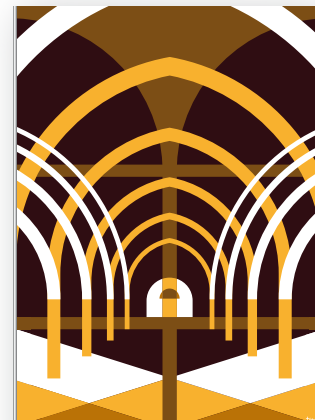
**Forêt
d'Orient**
grands lacs



Essoyes
le village
des Renoir



Bayel
cristallerie
royale



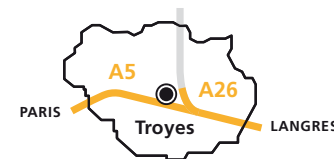
Clairvaux
abbaye
cistercienne



Nigloland
un instant
magique

©APRR

Direction de la communication & du marketing APRR / juillet 2016 / Graphic Place



tino

Illustrateur de référence au style épuré et affirmé, professeur en art appliqué et collectionneur insatiable, son univers singulier attire de nombreuses institutions : Air France, la SNCF, la Poste, le ministère de l'Écologie ainsi que la presse et l'édition : Le Monde, Télrama, Science & Vie, etc.

APRR lui a confié la réalisation des quatorze panneaux de signalisation d'animation culturelle et touristique de l'Aube sur les autoroutes A5 (Paris-Langres) et A26, avec pour mission de traduire en images fortes ces sites remarquables, tout en respectant la contrainte d'une gamme de couleurs réduite.

Tino a relevé le défi et donné de la cohérence et une visibilité accrue à l'ensemble des panneaux. Vous les découvrez aujourd'hui et vous pourrez les voir (pour longtemps) sur l'autoroute.

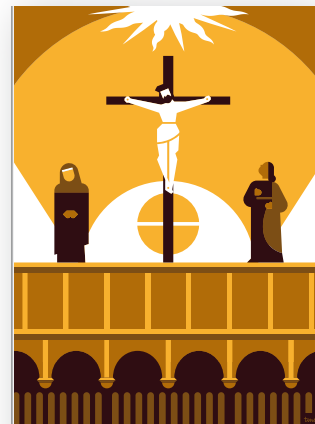
Bon voyage en images...



**Camille
Claudel**
musée



**La Motte-
Tilly**
château XVIII^e



**Villemaur-
sur-Vanne**
jubé XVI^e



Champagne
vignoble
et caves



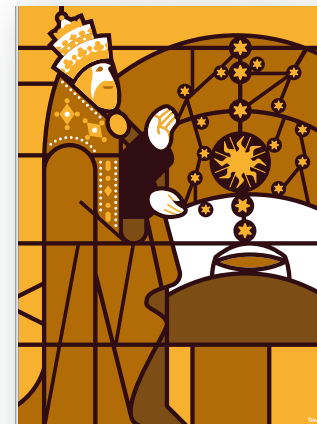
Troyes
cité du
patrimoine



Troyes
cité de la mode



Troyes
cité des arts



Troyes
cité du vitrail